

S2

2022年11月20日発行号

編集：木下 山本

山口 鈴木



十勝とあなたを明るく照らす

SOUGO通信



「美瑛 青い池」
工事課 小野



社員紹介〈丹羽駿介 今野愛菜〉
十勝の名店〈上川大雪酒造 碧雲蔵SHOP〉
おでかけグルメ部〈ぶた野家〉
電気コラム〈節電特集〉



社員紹介

私たちのことをもっと知ってほしい！
相互電業の社員を紹介していきます！

「趣味・休日の過ごし方」



顧客サービス課
丹羽 駿介

趣味は中学校時代から続けているソフトテニスを社会人チームでやっています。現在は仕事が多忙な為やっていませんが、時間があれば週に2,3回ほど練習しており、毎年大会に出たりしています。休みの日はほとんど出掛けず家で寝ています。起きている時はYouTubeを見たり、アニメを見ています。最近は運動不足なので趣味のソフトテニスをやろうと思っています。



「社員から見た丹羽さんってどんな人？」



顧客サービス課
中條 凌介

いつもとても頼りになる存在です。他業者とのコミュニケーション能力が高く、僕も見習っていききたいところです。

幅広い知識があり、特に住宅においてプロフェッショナルですので皆さんからとてもリスペクトされています。このような先輩になれるよう精進していきたいです。

顧客サービス課
秋保 隼人

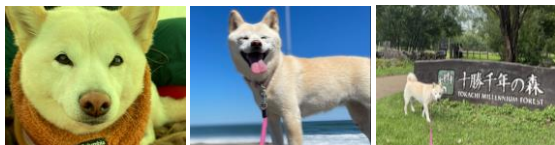


「趣味・休日の過ごし方」



管理部
今野 愛菜

趣味は愛犬と一緒に楽しく過ごす事です！管内の公園・カフェに行ったり、温泉旅行に行っています。来年は東北や近畿地方に行く計画中です♪楽しみ☆
休日は犬や友人・家族と遊んだり、個人事業の仕事や研修に参加しています。様々な方とお話したり、美味しいご飯やお酒を楽しむのが特に好きです。おすすめのお店がある方ぜひ教えてくださいw(^o^)/



茶々丸：7歳♀・柴犬（11/5がbirthdayです**）

「社員から見た今野さんってどんな人？」

今野さんは会社の改善・改革も率先して行ってくれていますし勉強家です！今野さんの机にはビジネス書が沢山！様々な団体に呼ばれ、DXに関する講演も数多く行っています！本当にすごいです！！

代表取締役社長
板倉 利幸



管理部
山口 美里

社員が働きやすい環境を作ることや社内のチーム力を高めるための研修など、会社をより良くしていくために日々頑張っているのが見えます！愛犬家ですがとても努力家でもあります！茶々丸可愛い♡

TOKACHI 十勝の名店 STORE

電気工事や保安業務等、相互電業と関わりのあるお店を紹介させていただきます。

上川大雪酒造 碧雲蔵SHOP

住所：帯広市稲田町西2線15-1
電話：0155-67-5901
営業時間：10:00～16:00
定休日：不定休あり
(店舗にお問い合わせ下さい)



2020年に醸造を開始した、日本で初めて大学構内に作られた酒蔵です。札内川水系の地下水を使って、少量生産・手造りにこだわって日本酒を醸造しております。ショップでは純米酒や純米大吟醸酒といった定番商品から数量限定の生酒やお得なセットをご用意しております。



皆様のご来店、心よりお待ちしております。

おすすめ商品

- ・「十勝」特別純米 ¥1,980(税込)
-北海道米でつくる-日本酒アワード2022にてグランプリを受賞したお酒です。豊かなうまみと上品な香りが楽しめます。チーズや肉料理との相性が抜群です。
- ・「十勝晴れ」初しぼり生 ¥1,540(税込)
十勝の酒米、十勝の水を原料に、十勝で仕込む新たなオール十勝の地酒です。十勝の皆様楽しんで頂けるよう、鋭意醸造を進めております。

「十勝晴れ」については、12月上旬より碧雲蔵SHOPをはじめ、十勝管内各所で販売開始を予定しております。



おでかけ グルメ部

編集者が気になったお店や、社員のおすすめのお店など沢山紹介していきます(^_^)v

ぶた野家

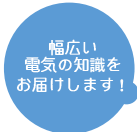
住所：帯広市西8条南11丁目1-2
電話：0155-65-0801
営業時間：AM11:00～PM19:00
定休日：水曜日



今回紹介するのは、「ぶた野家」さんです！
「昔あった店が移転となり、自分も10年務めてましたが、これを機に独立しました。皆様に親しまれるお店を作りたいと思います。」と店長さん。
「ミックス豚丼が人気なのですが、当店では【バラ豚丼普通盛 980円(税込)】がオススメです。脂の旨みとタレの相性がバツグンです。」とのこと！豚丼は、お肉の種類だけではなくサイズも色々選べます♪お土産にピッタリな冷凍もあるので、ぜひ利用してみてください！



▲特上ミックス豚丼 普通盛 1,260円(税込)
(特上ロース肉、特上バラ肉のミックスです)



電気コラム

家庭でできる省エネ①

読者の皆様からのご意見が多かった省エネ方法について
今月号から不定期でご紹介します！

省エネって何？

省エネとは、「省エネルギー」の略です。石油や石炭、天然ガスなど、限りあるエネルギー資源がなくなってしまうことを防ぐため、エネルギーを効率よく使うことを言います。

現在の私たちの暮らしや社会は、エネルギーの消費によって成り立っています。日常生活に欠かすことのできない電気、ガス、水道はもちろん、現代社会の基礎になっている運輸、通信などもすべてエネルギーを利用しています。

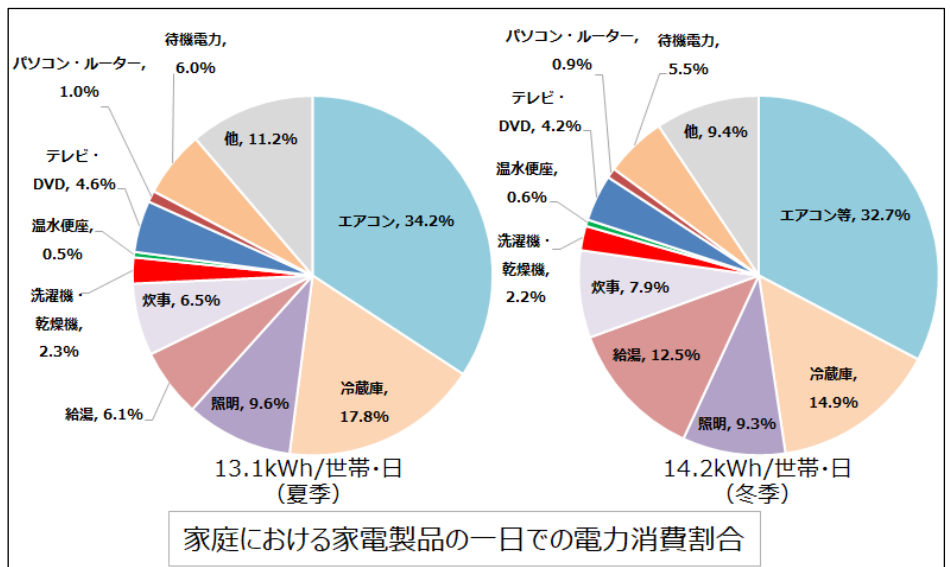
さらに、食料品、衣料品など、あらゆる製品はその生産や流通の過程においてエネルギーを利用しています。こうしてみると私たちの豊かな生活は、直接エネルギー（電気・ガス・ガソリンなど）を使用する場面だけではなく、様々な形でエネルギーを消費することによって支えられているのです。

家電製品別の電力消費割合を知ろう！

右図は夏季及び冬季のご家庭での電力消費が特に多い日の電力使用割合についてグラフにしたものです。

電力消費量はエアコン、冷蔵庫、照明で5割以上を占めており、節電の際にはこれらの省エネが大きなポイントになります。

(出典：平成30年度電力需給対策広報調査事業の結果より作成)



家庭における家電製品の一日の電力消費割合

節電の3つの方法

家庭で節電を進めるためには、3つの方法があります。



減らす

消費電力を減らすことです。節電と省エネの両方に効果があります。

- ・電気製品の無駄な使用を控える。
- ・消費電力が小さくなるような使い方をします。
- ・省エネモードがある電気製品は、省エネモードで使用します。
- ・使用していない電気製品のプラグはコンセントから抜く。



ずらす

電気を使う時間帯をずらすことで、エネルギーを使う量は変わらないので、節電にはなりますが、省エネにはなりません。

- ・電気使用が多い時間帯を避け、夜間や早朝に変更する。
- ・電気製品の同時使用を避ける。



切替える

他の方法に切替えることです。省エネになるかどうかは場合によります。

- ・電気ではなく、ガスや石油を使う。
- ・省エネ型製品へ買替える。
- ・電気を使わないまたは消費電力の小さい機器に替える。

次回、エネルギー消費量の多い機器から省エネ方法について紹介していきます！



編集後記

* Happy Halloween!!

設計積算課の木下です。10月31日はハロウィンということで、毎月SOUGO通信の編集をしてくれている皆さんにかぼちゃのパウンドケーキとクッキーを作りました~~(^^)とても喜んでくれたので私も嬉しかったです!

設計積算課
木下 羽蘭



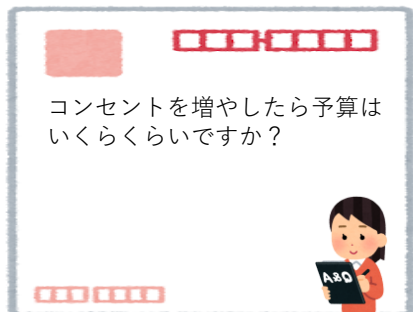
読者アンケート

〈アンケート内容へのお返事〉

コンセントの増設工事は、およそ7,000円~10,000円で行っております!コンセントを増設する場所等によって金額も上下いたします。ホームページに工事価格表も掲載しておりますので、下のQRコードを読み込んでご確認ください。コンセント以外の工事金額も掲載しておりますので、是非参考にしてみてください!



ーホームページQRコード



10月当選者発表!

木下様 中島様

当選おめでとう
ございます!



QRコードからでも回答可能です!(^^)
読者の皆様の意見を今後のSOUGO通信に反映し、
内容をより充実させていきたいと思っています!

クオカード500円分を2名様にプレゼント!



工事の流れ

お問い合わせ



現地調査



見積り作成



工事開始



工事終了後
お支払い



アフター
フォロー



※お問い合わせから見積り作成までは無料です。



私たちがお伺いします!
電球のお取替えから
電気工事の設計・施工まで
幅広くサポートします!
お気軽にお問い合わせください!

〒080-0801
北海道帯広市東1条南5丁目2番地相互ビル
TEL:(0155)22-1188 FAX:(0155)27-0614
営業時間:8:00~17:00
e-mail : sougo@sougodg.co.jp
http://www.sougodg.co.jp



《送付停止希望の方は相互電業迄お電話、もしくはアンケートハガキに送付停止希望と記載のうえ返送してください》