

SS

2023年2月20日発行号

編集：木下 山本

山口 鈴木



十勝とあなたを明るく照らす

SOUGO通信



「家畜改良センター 十勝牧場」
工事課 小野



社員紹介〈西村光稀 石川琢也〉
おでかけグルメ部 〈じんや〉
十勝の名店 〈SLOW Living〉
電気コラム 〈感震ブレーカーについて〉



社員紹介

私たちのことをもっと知ってほしい！
相互電業の社員を紹介していきます！



顧客サービス課

石川 琢也

「趣味・休日の過ごし方」

動画配信サービスを使い、観て楽しい作品を探すことそのものが趣味になっています。ホラー、サスペンス、ミステリー系の邦画、洋画、ドラマ、アニメを好んで観ています。私のオススメは『ハッピー・デス・デイ』という洋画です。おもしろいので機会があればぜひ、観てみてください。

休日はほとんど子供と過ごしています。近所の公園で遊んだり、家の中では、マリオカート勝負をしたり、夕飯を一緒に作ったりしています。



「社員から見た石川さんってどんな人？」



顧客サービス課
中條 凌介

電気工事の経験豊富で、いつも近くで学ばせて頂いています。とても頼りになる存在です。

わからない事を詳しく、丁寧に教えてくれる自分にとって師匠的存在です。また誰とでも分け隔てなく話せるところは、手本にしたいです。

顧客サービス課
多田 祥悟



「休日の過ごし方」

基本的に家で本を読んだり友達とゲームをすることが多いですが、予定を組んでライブや映画を観に行ったり、連休は旅行したりしています。

ここ最近はコロナであまり遠出の旅行や、ライブに行くことが難しかったので、今年は行けると嬉しいです。



設計積算課

西村 光稀

「社員から見た西村さんってどんな人？」

貴重な積算業務要員であり、かつ社内で最も図面作成ソフトに精通していますので、社内から工事部業務を支えてくれている存在です。

電気保安部
後藤 洋介



顧客サービス課
秋保 隼人

小学、中学、高校の同期で高技専では1年先輩でした。所属部署が別なのでやり取りは少ないですが、CADソフトを使いこなしているようなので頼りになると思います。

TOKACHI 十勝の名店 STORE

電気工事や保安業務等、相互電業と関わりのあるお店を紹介させていただきます。

SLOW living (スロウリビング)

住所：帯広市西16条北1丁目26-21
電話：080-9614-8303
営業時間：10:00～17:00
※4月からは～18:00
定休日：火・水曜



雑誌「northern style スロウ」の世界観をそのままに、編集部スタッフが全道各地の取材先で見つけた素敵な器や雑貨、加工品が集まるお店です。取扱作家は150軒以上。1,000種類以上のアイテムが並んでいます。自分への褒美はもちろん、人とはちょっと違うプレゼントを選びたい！という方におすすめです。週末になると全道のパンや焼き菓子が入荷。イベントやワークショップも開催しています。

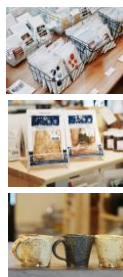


おすすめ商品

・全道各地のコーヒードリップバッグ 180円(税込)～伊達、長沼、網走などの各地の味が楽しめます。

・一八食堂シリーズ 378円(税込)～常温で約1年持つ煮魚。毎日のおかずや非常食にも。

・隆香窯のマグカップ 3,300円(税込) 独特の斑点模様が浮かぶ器。手触りも良いです。



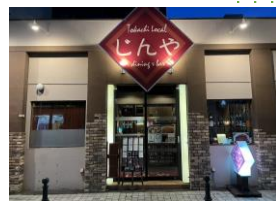
詳しい情報はInstagram @n_slowlivingで更新しています。

おでかけ グルメ部

編集者が気になったお店や、社員のおすすめのお店など沢山紹介していきたいと思っています(^_^)v

Tokachi Local じんや

住所：帯広市西2条南11丁目14
電話：0155-22-0664
営業時間：PM17:30～AM0:00 (L.O.23:00)
定休日：日曜日・祝日 (不定休)

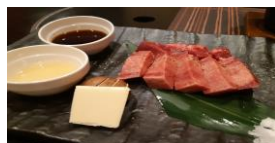


今回紹介するのは「Tokachi Local じんや」さんです！「1994年3月に開業、炉端焼き・アジア居酒屋・地元食材に特化した業態へと変化しながら30年目のじんやです。ゆったりと落ち着いた雰囲気でもったりとお酒を飲みながら好みの料理を食して頂けると幸いです。」と店長さん。

- 【厚切り牛タン陶板焼き ￥1950(税込)】
- 【茹でたて海老のラクレット ￥950(税込)】
- 【長イモとマグロのサラダ ￥1200(税込)】



がおすすめ商品とのことです！是非足を運んでみてください！

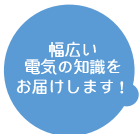


◀厚切り牛タン陶板焼き ￥1950(税込)
角切りカットの牛タンですがやわらかく美味しく召し上がれます

茹でたて海老のラクレット ￥950(税込) ▶
共働学舎新得農場のラクレットチーズを使用



十勝産長イモとマグロを和風カルパッチョ風サラダに
◀長イモとマグロのサラダ ￥1200(税込)



電気コラム

～感震ブレーカーについて～

今回は、読者アンケートでもお問い合わせいただきました感震ブレーカーについてご紹介します。

『感震ブレーカーとは？』

地震発生時に設定値以上の揺れ（震度5強～6弱）を検知した場合、ブレーカーかコンセントなどの電気を自動で遮断する器具です。

●感震ブレーカーの効果

東日本大震災の本震による火災111件の内、過半数が電気関係の出火が原因だったという報告があります。なので、感震ブレーカーにより地震発生時に自動で電気を切ることで、火災などの二次災害防止に効果的です。



●どんな種類がある？

①分電盤タイプ（内蔵型） **電気工事必要**

分電盤の主幹ブレーカーに感震センサーが内蔵されており、センサーが揺れを検知してブレーカーを自動OFFして電気を遮断します。

②分電盤タイプ（後付型） **電気工事必要**

分電盤の近くに感震センサーをもつブレーカーを外付けするタイプで、センサーが揺れを検知してブレーカーを自動OFFして電気を遮断します。

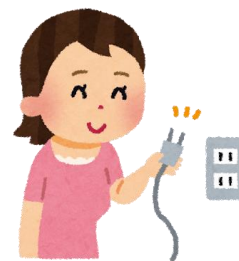


③コンセントタイプ

コンセントに内蔵されたセンサーが揺れを検知して、コンセントから電気を遮断します。

（埋込型） 壁面などに取り付けて使うもの **電気工事必要**

（タップ型） 既存のコンセントに差し込んで使うもの **電気工事不要**



④簡易タイプ **電気工事不要**

揺れが発生した時に、バネの作動などによりブレーカーをOFFする機構を持つタイプで、既存の分電盤のブレーカーに取り付けて使用します。

参考料金

電気工事が必要なものについて、弊社施工での価格は以下ようになります。

工事内容	平日価格	土日・祝日価格
分電盤タイプ（内蔵型） ※既設分電盤と交換	53,000円～	60,000円～
分電盤タイプ（後付型） ※既設分電盤の近くに設置	49,000円～	55,000円～
コンセントタイプ（埋込型） ※既存コンセントと交換	20,000円～	23,000円～

△既存の分電盤のサイズや回路数によって料金は変動します。
遠方にお住まいのお客様は別途料金がかかる場合がございます。
調査・見積は無料で行っていますので、気軽にご連絡下さい！

編集後記

* バレンタイン

皆様バレンタインはどのように過ごされましたか？

弊社では毎年女性社員から男性社員へチョコやお菓子の詰め合わせを贈っています。割合的に男性社員の方が多いので、40個ほど用意しています。今年はGODIVAのチョコレートやお菓子の他にドリップコーヒーも入れてみました。ささやかですが感謝の気持ちを込めて毎年の行事として恒例化されてきています。

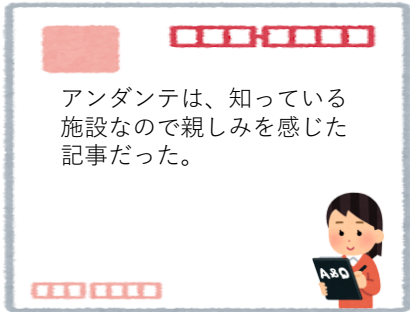


管理部
山口 美里



読者アンケート

〈アンケート内容へのお返事〉



アンケートありがとうございます！前回の電気コラムで、アンダンテ様の事例を紹介し、親しみを感じて頂けて、とてもうれしいです(*^-^*)機会がありましたら、アンダンテ様のイルミネーション、是非見に行ってみてください！

1月当選者発表！

植田様 津川様

当選おめでとうございます！

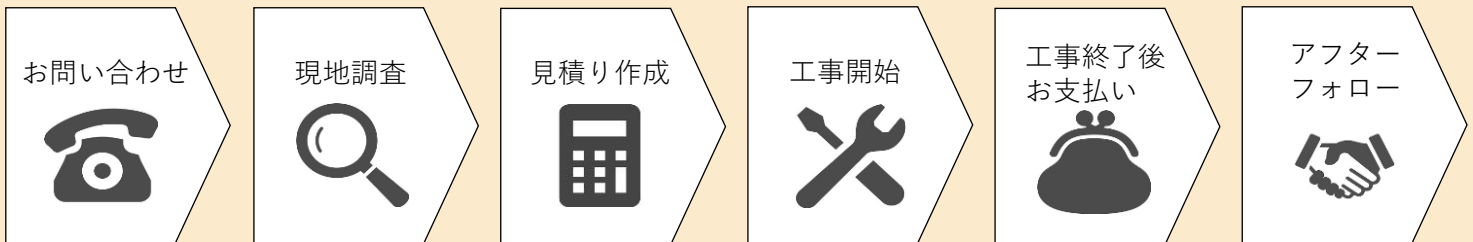


QRコードからでも回答可能です！(^^) 読者の皆様の意見を今後のSOUGO通信に反映し、内容をより充実させていきたいと思っています！

クオカード500円分を2名様にプレゼント！



工事の流れ



※お問い合わせから見積り作成までは無料です。



私たちがお伺いします！
電球のお取替えから
電気工事の設計・施工まで
幅広くサポートします！
お気軽にお問い合わせください！

〒080-0801
北海道帯広市東1条南5丁目2番地相互ビル
TEL:(0155)22-1188 FAX:(0155)27-0614
営業時間:8:00~17:00
e-mail : sougo@sougodg.co.jp
http://www.sougodg.co.jp



《送付停止希望の方は相互電業迄お電話、もしくはアンケートハガキに送付停止希望と記載のうえ返送してください》